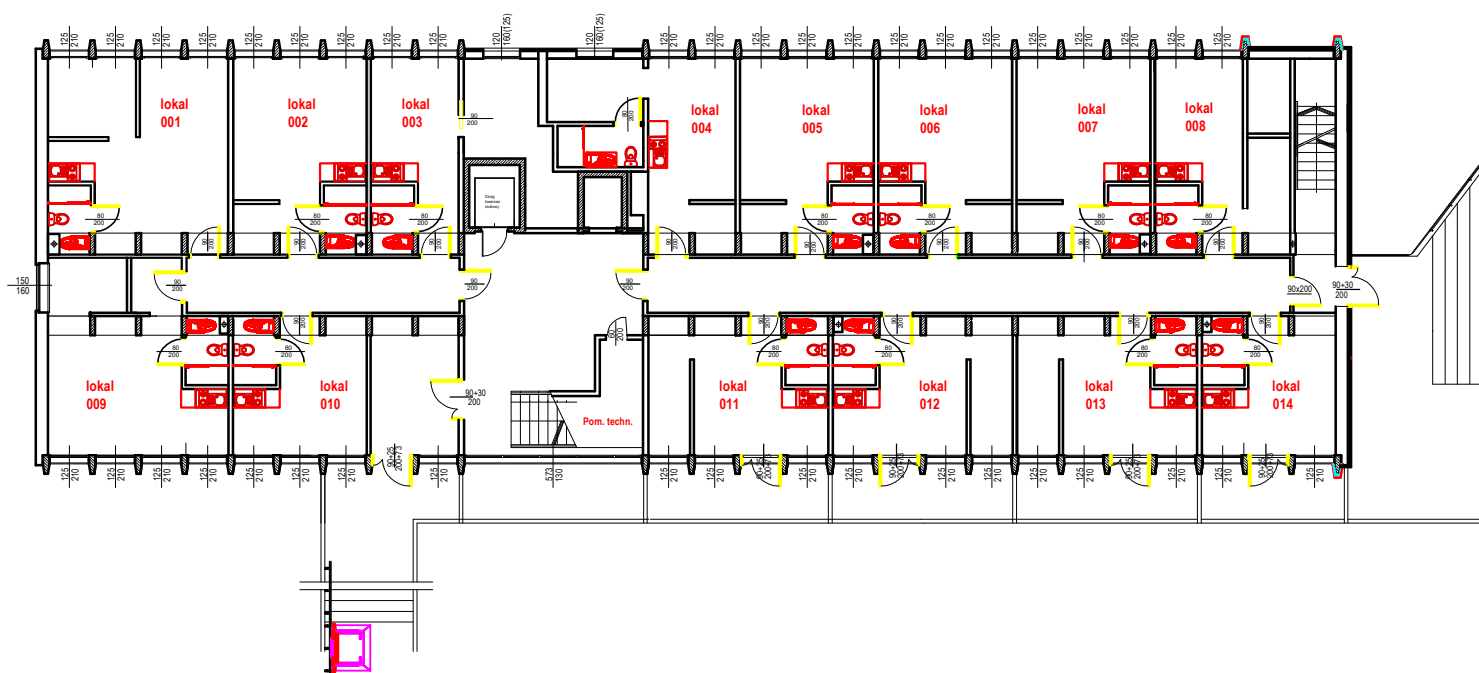


## RZUT PARTERU lokale 001-014



KONCEPCJA		BUDYNEK WIEŻA NA M. WILKOWY OPOLE ul. Katowicka 18	
		RZUT PARTERU	
OPRACOWAŁ	mgr inż. arch. Krzysztof Daniłowicz	WZNAJĘŁ	30/08/Op
		DATA OPRAC.	18.08.2020